



WWW.AGATHEPREPA.FR

CATALOGUE DE FORMATIONS

2025



PRENEZ DE LA HAUTEUR SUR
VOTRE PROJET PETITE ENFANCE !

En présentiel ou à distance trouvez votre formation
sur mesure pour monter en compétences

SOMMAIRE

01 PRÉSENTATION

| | |
|---------------------------|----------|
| Introduction | P. 1 |
| Informations utiles | P. 2 |
| Des formations sur mesure | P. 3 - 4 |
| Notre équipe | P. 5 - 7 |
| Les financements | P. 8 |

02 FORMATIONS LONGUES

| | |
|---|-------|
| CAP Accompagnant Éducatif Petite Enfance | P. 10 |
| Accompagnement VAE | P. 11 |

03 FORMATIONS PONCTUELLES

| | |
|-------------------------|-------|
| Sommaire des formations | P. 13 |
|-------------------------|-------|

04 FAQ ET CONTACT

| | |
|----------------|-------|
| FAQ | P. 38 |
| Nous contacter | |

INTRODUCTION

Professionnels de la petite enfance, depuis 2015, nous vous accompagnons à prendre de la hauteur sur votre quotidien. Il nous semble essentiel de mettre en lumière votre pratique en proposant des formations qui répondent à vos besoins. Notre pédagogie s'appuie sur la co-construction, le partage d'expériences et l'alliance de la théorie et de la pratique. Engagés dans la formation pour tous et "tout au long de la vie", nous souhaitons la rendre accessible à chaque individu en appliquant des tarifs raisonnables et identiques quelque soit le financement.

- **À qui s'adresse nos formations ?** À tout professionnel de la petite enfance, toute personne intéressée par le secteur de la petite enfance.
- **Aptitudes et prérequis :** Pas de prérequis. inscription administrative à valider. Pour le CAP AEPE et la VAE les prérequis sont précisés sur notre site.
- **Délais d'accès :** formations courtes = 15 jours ; formations longues = 4 mois
Au terme de la formation pensez à répondre à l'enquête satisfaction.
- **Répondre à vos BESOINS :** notre priorité est de nous adapter à vos besoins respectifs, vous pouvez nous contacter pour que nous identifions ensemble les possibilités.



■ ■ RÉPUBLIQUE FRANÇAISE

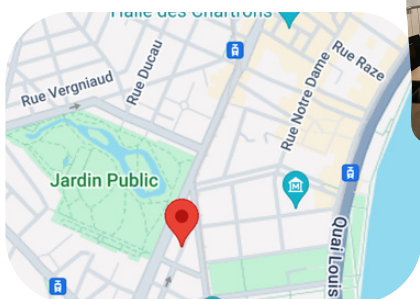
La certification qualité a été délivrée au titre des catégories d'actions suivantes : actions de formations, actions de validation des acquis de l'expérience, actions de formations par apprentissage.

WWW.AGATHEPREPA.FR

INFORMATIONS UTILES

Les formations se déroulent à distance ou en présentiel
sur l'un de nos deux sites.

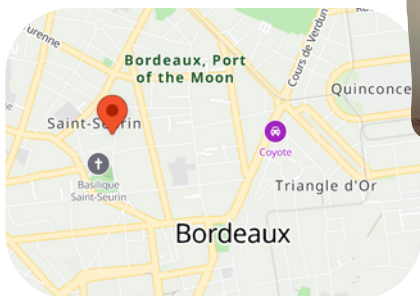
Accessibilité : Contactez le centre de formation pour
connaître les aménagements possibles.




 au 37 rue Boudet à Bordeaux.



Bordeaux Centre à 2
minutes de la place
des Quinconces



 au 1 rue Saint-Étienne à Bordeaux.



Quartier Saint-Seurin,
proche Fondaudège

DES FORMATIONS SUR MESURE

Sur le site de votre entreprise

La formation se déroule directement dans vos locaux, permettant aux participants d'apprendre dans leur environnement de travail habituel, avec des situations concrètes et des outils adaptés à leur quotidien.

Dans nos centres de formation

Nous vous accueillons dans nos espaces dédiés, équipés pour offrir une expérience d'apprentissage optimale, avec un cadre professionnel et convivial pour favoriser les échanges et l'immersion.

À distance

Pour une flexibilité maximale, nous proposons des formations en ligne en totale autonomie, permettant aux apprenants de suivre leur parcours à leur rythme, tout en bénéficiant de l'encadrement de nos formateurs.



DES FORMATIONS SUR MESURE



Rencontrons nous, pour :

- Analyser et définir vos besoins.
- Cibler les objectifs de la formation.
- Vous proposer des formations en tenant compte des spécificités de votre établissement et des besoins de chacun.

“Concevons ensemble une formation clé en main, parfaitement adaptée à vos besoins”



L'ÉQUIPE DU CENTRE DE FORMATION

AGATHE PRÉPA

Professionnels expérimentés, spécialisés dans leur domaine d'intervention et partenaires d'Agathe Prépa depuis plusieurs années.



Virginie BOUREAUD

Gestionnaire administrative
Référente RQTH



Nicolas DENECHÉAU

Gestionnaire



Virginie BALAT

Responsable de formation
Chargée de parcours VAE



Nolwenn CHAUBARD

Formatrice
Responsable CAP EN LIGNE



Camille MEJJOUT

Formatrice
Responsable réseaux sociaux



Audrey VALENSI

Formatrice



Gaëlle GARAU

Formatrice



Léa JEUNE

Responsable partenaires et PMFP

L'ÉQUIPE AGATHE PRÉPA



NOS FORMATEURS PARTENAIRES

Professionnels expérimentés, spécialisés dans leur domaine d'intervention et partenaires d'Agathe Prépa depuis plusieurs années.



Éléonore DELGADO

Psychologue, spécialisée dans le développement de l'enfant.



Virginie BOUREAUD

Diplômée et spécialisée "protection de l'enfance".



Sylvie THEPOT

Coach professionnelle - formatrice en management et communication.



Laetitia BIELKA

Formatrice et Consultante en développement durable.



Léa JEUNE

Formatrice ergonomie et bonnes postures.



Raphaëlle LESEL

Éducatrice de jeune enfant de formation et formatrice portage.



Audrey VALENSI

Animatrice d'ateliers et fondatrice du festival Hoplà.



Gaëlle GARAU

Animatrice d'ateliers pour parents et professionnel.le.s.



Mélanie BOUDIER

Professionnelle de la petite enfance, spécialisée dans les neurosciences.

ENVIE DE NOUS REJOINDRE ?

CONTACTEZ-NOUS

FINANCEMENTS

CPF

Vous avez travaillé au moins 1 an, consultez votre compte formation. Certaines formations sont éligibles au CPF.



OPCO

Vous êtes salarié, rapprochez vous de votre employeur. Des financements sont possibles par les OPCO.



FRANCE TRAVAIL

Vous êtes demandeur d'emploi, inscrit à France Travail, parlez-en à votre conseiller. Nous pouvons envoyer un devis directement sur le site de France Travail.



LA RÉGION

Dans le cadre d'une reconversion professionnelle, la région peut financer vos formations. Rapprochez vous de votre région.



FINANCEMENT PERSONNEL

Plusieurs facilités de paiements possibles.



CO-FINANCEMENT ENVISAGEABLE

0 € de reste à charge

Pour la majorité des apprenants Agathe Prepa





FORMATIONS LONGUES

LE CAP AEPE



ACCOMPAGNANT ÉDUCATIF PETITE ENFANCE



Le CAP AEPE est le premier niveau de qualification du secteur de la petite enfance.

Le titulaire de ce diplôme est un professionnel qualifié qui exerce ses activités auprès de l'enfant de moins de six ans, dans le souci constant du respect de ses besoins, de ses droits et de son individualité.

Il participe avec les autres professionnels, à la construction de l'identité et à l'épanouissement de l'enfant dans le respect des choix des parents, premiers éducateurs de l'enfant.

Il établit avec les enfants et les parents une relation de confiance et crée les conditions nécessaires à un accueil et un accompagnement de qualité.



01/09/25
30/06/26



49€ de frais
d'inscription



1590 €

Gratuite pour la
formation en alternance



Objectif : préparation aux épreuves EP1- EP2- EP3 du CAP AEPE

Contenu : Programme disponible sur notre site



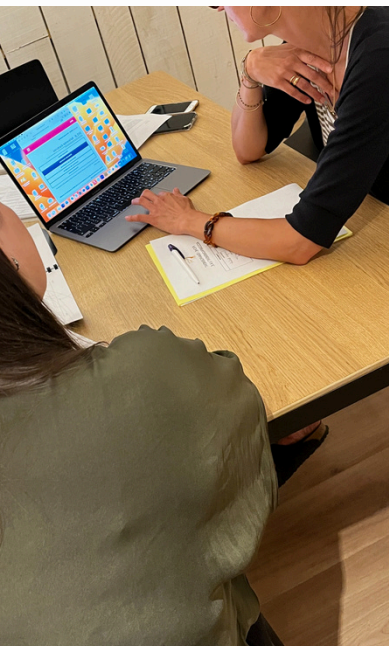
Les moyens pédagogiques varient en fonction de la formule choisie, possibilité de passer le CAP AEPE :

- ALTERNANCE, formation rémunérée.
- EN LIGNE, avec un suivi personnalisé.

ACCOMPAGNEMENT VAE

AUXILIAIRE DE PUERICULTURE – ÉDUCATEUR DE JEUNE ENFANT – CAP AEPE

Présentiel



La Validation des Acquis de l'Expérience (VAE) est un droit qui vous permet de faire reconnaître vos compétences acquises au cours d'une activité salariée ou non (bénévolat par exemple) en lien avec le diplôme visé.

Objectifs : Agathe Prepa vous propose un accompagnement pour préparer votre dossier (livret 2) de VAE et l'entretien avec le jury. Pour toutes certifications en lien avec la petite enfance.

Programme disponible sur notre site : www.agatheprepa.fr



Inscription possible tout au long de l'année

Tarif : modulable
Financements possibles (OPCO, France Travail, Région...)



L'accompagnement se fait en présentiel : entretiens individuels, et échanges de pratiques en groupe.

Flashez le QR CODE pour accéder au site Légifrance





FORMATIONS PONCTUELLES

FORMATIONS PONCTUELLES

Accompagner le développement de l'enfant

- P. 14 - La diversification alimentaire menée par l'enfant , alimentation autonome.
- P. 15 - Le terrible two, mythe ou réalité ?
- P. 16 - Bébé signe.
- P. 17 - Neurosciences et développement.
- P. 18 - Comprendre la théorie de l'attachement pour un accueil de qualité.
- P. 19 - Accompagner les situations difficiles en lien avec les réflexes archaïques.

Pour les équipes : prendre de la hauteur sur sa pratique

- P. 20 - Devenir maître d'apprentissage.
- P. 21 - Communication bienveillante.
- P. 22 - Posture et conseils pour une ergonomie adaptée.
- P. 23 - Le numérique les écrans et les enfants.
- P. 24 - Communiquer avec les enfants : comprendre et se faire comprendre.
- P. 25 - Les enjeux du développement durable dans le secteur de la petite enfance.
- P. 26 - Les stéréotypes de genre dans la petite enfance.
- P. 27 - Le portage physiologique en structure.
- P. 28 - Repérer et prévenir la maltraitance infantile.
- P. 29 - Sensibilisation aux violences conjugales et conséquences sur l'enfant.

Au cœur des activités : Formation et Inspiration

- P. 30 - Initiation au Snoezelen.
- P. 31 - Éveil artistique des tout petits.
- P. 32 - Art & Récup.
- P. 33 - Art & Nature.
- P. 34 - La place du livre dans le secteur de la petite enfance.

Développement des compétences managériales

- P. 35 - Les fondamentaux de la posture du manager.
- P. 36 - Motivation des équipes.
- P. 37 - Manager : optimiser la réussite des temps.

7h - 140€ HT
14h - 280€ HT





DIVERSIFICATION ALIMENTAIRE MENÉE PAR L'ENFANT (DME) ALIMENTATION AUTONOME

Les objectifs

- Découvrir la diversification alimentaire menée par l'enfant ainsi que l'alimentation autonome
- Connaître les recommandations en matière de sécurité alimentaire de manière générale
- Se familiariser avec "l'esprit" DME dans son ensemble
- Construire ses menus de manière sécuritaire et adaptés aux besoins.

Les moyens pédagogiques

- Apports théoriques
- Supports vidéos et papiers
- Présentation des matériels
- Mise en pratique et co-construction de menus

Programme

- L'alimentation des bambins (1 - 3 ans)
- Sécurité physique, physiologique et sanitaire
- Matériels nécessaires
- Généralités sur les repas
- Les différentes étapes
- Astuces organisations...



LE TERRIBLE TWO, MYTHE OU RÉALITÉ ?

Les objectifs

- Comprendre les étapes du développement de l'enfant et le passage des 2 ans
- S'outiller pour accompagner l'enfant vers la confiance, l'autonomie et la gestion des émotions
- Poser un cadre avec bienveillance
- Travailler sa posture professionnelle

Les moyens pédagogiques

- Formation en présentiel
- Travail de groupe/frise collaborative
- Mises en situations avec réponses collectives
- Création d'outils

Programme

- Redéfinir la notion de terrible two
- Retracer les grandes étapes du développement affectif et émotionnel de l'enfant de 0 à 3 ans
- Gestion des émotions des enfants
- Création d'outils pour accompagner l'enfant vers l'identification et l'acceptation de ses émotions.
- Mise en situation : poser un cadre de façon bienveillante





BÉBÉ SIGNE

Les objectifs

- Connaître l'origine de l'outil et comprendre son intérêt
- Savoir mettre en place l'outil
- Connaître l'histoire des sourds, les paramètres d'un signe et les signes des besoins, du quotidien, des émotions et ressentis
- Savoir comment sensibiliser les parents et pérenniser l'outil

Les moyens pédagogiques

- Brainstorming
- Échanges oraux
- Travail en petits groupes
- Vidéos
- Mise en pratique : jeux, comptines et histoires



Programme

- De l'Amérique à la France, l'intérêt pour l'enfant et le professionnel
- La posture adéquate, les règles d'or et les dérives
- L'histoire de la culture sourde, les paramètres d'un signe, présentation des signes
- Comment et pourquoi informer les parents et comment pérenniser l'outil



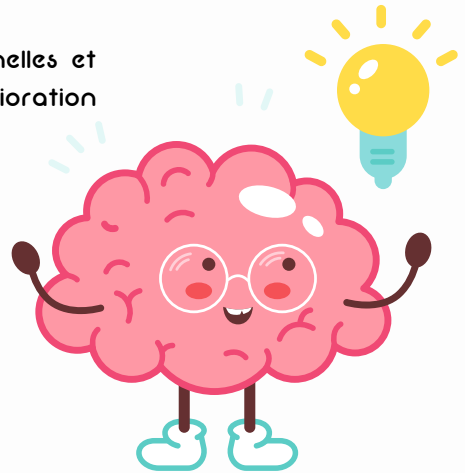
NEUROSCIENCES ET DÉVELOPPEMENT

Les objectifs

- Connaître le développement du cerveau de l'enfant
- Comprendre l'enjeu du stress et des tempêtes émotionnelles sur le cerveau du jeune enfant
- Analyser ses pratiques professionnelles et mettre en place des axes d'amélioration au regard des neurosciences

Les moyens pédagogiques

- Diaporama
- Méthode de participation active
- Mise en situation
- Partage d'expériences



Programme

- Le développement cérébral de l'enfant
- Les spécificités cérébrales du tout petit
- Les facteurs de risques et de protection chez l'enfant
- Les enjeux de la communication, du jeu et de l'aménagement de l'espace chez l'enfant.



COMPRENDRE LA THÉORIE DE L'ATTACHEMENT POUR UN ACCUEIL DE QUALITÉ

Les objectifs

- Définir la notion et être informé des précurseurs
- Identifier les différents types d'attachement
- Adapter, concevoir et développer un cadre favorisant l'attachement
- Mobiliser les nouvelles compétences pour accompagner les parents

Les moyens pédagogiques

- Apports théoriques
- Supports visuels et écrits, ITW
- Jeux, brainstorming



Programme

- Introduction, définir l'attachement, les précurseurs de cette théorie
- Les systèmes qui co-construisent l'attachement, les types d'attachement
- Les modèles internes opérants, la théorie en pratique et conclusion



ACCOMPAGNER LES SITUATIONS DIFFICILES EN LIEN AVEC LES RÉFLEXES ARCHAÏQUES

Les objectifs

- Mieux connaître les étapes de développement de l'enfant de 0 à 3 ans
- Comprendre l'immaturation du bébé
- Acquérir des outils d'observation pour pouvoir accompagner l'enfant
- Avoir des outils d'accompagnement adaptés aux jeunes enfants
- Comprendre l'impact des réflexes sur le développement et les futurs apprentissages de l'enfant
- Pouvoir utiliser ces outils pour différentes situations du quotidien

Les moyens pédagogiques

Apport théorique, support de fin de formation et vidéos tutos

Programme

- Définir un réflexe archaïque
- Prendre conscience de l'importance du mouvement dans le développement du tout petit
- Comprendre les répercussions d'un réflexe mal intégré et comment la motricité libre participe à l'intégration des réflexes
- Disposer d'outils d'observation





DEVENIR MAÎTRE D' APPRENTISSAGE

Les objectifs

- Comprendre son rôle de tuteur
- Proposer un accueil de qualité
- Transmettre les savoirs nécessaires
- Avoir une communication adaptée
- Savoir évaluer/mesurer les acquis

Les moyens pédagogiques

- Formation en ligne
- Remise d'outils pédagogiques pour l'accompagnement
- Podcast
- Vidéos

Programme

- Fonction et mission du tuteur
- Communiquer / Instaurer un cadre et un climat de confiance
- Écoute et discrétion professionnelle
- Comprendre les formations professionnelles
- Accompagner l'apprenant dans son parcours de formation
- Mesurer les progressions
- Les écrits professionnels / bilan





COMMUNICATION BIENVEILLANTE

Les objectifs

- Comprendre les enjeux d'une communication violente ou non violente
- Apprendre à mieux communiquer, de manière empathique et authentique
- Prendre conscience de ses émotions et de celles des autres

Les moyens pédagogiques

- Fiches supports
- Mises en situations
- Cahier de gratitude et d'auto-empathie

Programme

- Repérer ce qui fait obstacle à la communication
- Qu'est ce qui peut être source de violence ?
- Comment réagir face à une agression ?
- Qu'est ce qui se joue quand une personne, un enfant est en colère ?
- Les quatre façons de réagir face à un comportement agressif
- Le bonhomme de la colère
- Auto empathie et reflet empathique
- Écoute active et OSBD
- Les besoins
- Le dialogue





POSTURES ET CONSEILS POUR UNE ERGONOMIE ADAPTÉE

Les objectifs

- Avoir connaissance des bonnes postures
- Assimiler des exercices simples pour prévenir les risques physiques.

Les moyens pédagogiques

- Remise d'un dossier pédagogique, méthode active, jeux, partage d'expériences, bonnes pratiques, co-construction d'une routine d'exercices et postures pour préserver sa santé physique.

Programme

- Cet atelier permet d'identifier les situations à risque, d'adapter les mouvements ainsi que la posture pour limiter et réduire les douleurs liées au métier. Plusieurs exercices d'étirements, de renforcement réalisables sans matériel spécifique sont présentés, pratiqués et proposés en routine quotidienne.





LE NUMÉRIQUE, LES ÉCRANS ET LES ENFANTS

Les objectifs

- Réfléchir aux enjeux et à l'impact des écrans sur l'enfant pour proposer un accueil et une utilisation adaptée à l'âge
- S'inscrire dans une démarche de sensibilisation et de prévention auprès des enfants et de leurs parents
- Sensibiliser à l'usage d'internet et au cyber harcèlement



Les moyens pédagogiques

- Alternance de supports théoriques et d'exercices ludico-pratiques
- Partage d'expériences
- Animations pédagogiques
- Remise d'un support: "Quel écran pour quel âge" ?

Programme

- La place du numérique dans notre société
- Présentation des enjeux de l'exposition des enfants à des écrans
- Comment permettre à l'enfant d'avoir une utilisation des écrans adaptée ? Internet et le cyber harcèlement
- Quel(s) écran(s) et quelle durée à quel âge ?



COMMUNIQUER AVEC LES ENFANTS : COMPRENDRE ET SE FAIRE COMPRENDRE

Les objectifs

- Comprendre les méthodes actuelles et leurs limites
- Analyser les difficultés de communication avec l'enfant
- Prendre connaissance des outils proposés et les mettre en pratique

Les moyens pédagogiques

- Livre "parler pour que les enfants écoutent, écouter pour que les enfants parlent" de Faber & Mazlish
- Cahier de travail individuel "parler pour que les enfants écoutent" de Faber & Mazlish
- Partage d'expériences

Programme

- Accompagner les enfants dans l'appréciation des émotions & des sentiments
- Susciter la coopération
- Remplacer la punition
- Encourager l'autonomie
- Savoir utiliser les compliments descriptifs
- Se dégager des étiquettes





LES ENJEUX DU DÉVELOPPEMENT DURABLE DANS LE SECTEUR DE LA PETITE ENFANCE

Les objectifs

- S'engager à titre personnel dans un monde plus durable
- Identifier les domaines de la petite enfance dans lesquels agir durablement
- Sensibiliser l'enfant à l'environnement

Les moyens pédagogiques

- Pédagogie active : ateliers ludiques et participatifs, coconstruction des savoirs, partage de pratiques, quizz
- Accès à des ressources complémentaires en fonction des besoins

Programme

- Jeu « Eco-challenge » : Découverte des solutions les plus efficaces au plan individuel et collectif pour contribuer à un monde plus durable
- Atelier collaboratif « un problème – une solution » pour identifier les enjeux de santé environnementale au sein du domaine de la petite enfance et trouver des solutions adaptées aux problématiques
- Prise en compte de la nature dans le développement de l'enfant grâce à l'étude de différents mouvements pédagogiques, premières pistes d'activités à faire avec les enfants





LES STÉRÉOTYPES DE GENRE DANS LA PETITE ENFANCE

Les objectifs

- Prendre conscience de l'existence et de la présence des stéréotypes de genre
- Réfléchir aux conséquences chez l'enfant de l'exposition à ces stéréotypes
- Réfléchir à des moyens concrets de lutter contre eux

Les moyens pédagogiques

- Formation en présentiel
- Supports vidéo
- Partage d'expérience
- Co-construction de pratiques plus adaptées



Programme

- Établir une définition des stéréotypes de genre.
- Identifier les stéréotypes de genre les plus répandus dans le milieu de la petite enfance.
- Réfléchir à la (re)formulation de certaines phrases prononcées automatiquement.
- Travail de groupe sur un projet fictif d'aménagement d'un EAJE.



LE PORTAGE PHYSIOLOGIQUE EN STRUCTURE

Les objectifs

- Accompagner et comprendre le besoin affectif de l'enfant
- Connaître le développement psychomoteur du jeune enfant et ses besoins
- Utiliser des techniques de portage à bras physiologique pour l'enfant et le professionnel

Les moyens pédagogiques

Apport théorique et mise en pratique



Programme

- Identifier et connaître l'intérêt du portage comme base à la sécurité affective du jeune enfant
- Découvrir l'outil de portage comme atout quotidien professionnel
- Connaître et comprendre le portage physiologique
- Connaître les différents outils de portage dans l'accompagnement du jeune enfant et savoir les mettre en pratique



Elearning



Présentiel



REPÉRER ET PRÉVENIR LA MALTRAITANCE INFANTILE

Les objectifs

- Définir et repérer les signes des douces violences, négligences et des maltraitances
- Connaître les conséquences de ces dernières
- Agir et alerter en fonction des signes repérés

Les moyens pédagogiques

- Apports théoriques
- Supports visuels et écrits, ITW
- Jeux, brainstorming

Programme

- Introduction, chiffres clefs et état des lieux du sujet en France
- Définitions, signes et conséquences des douces violences/négligences/maltraitances
- Apprendre comment agir et alerter les autorités compétentes tout en prenant connaissance du cadre législatif
- Approfondir pour pouvoir nuancer sa vie professionnelle et personnelle afin de prendre le recul nécessaire



SENSIBILISATION AUX VIOLENCES CONJUGALES ET CONSÉQUENCES SUR L'ENFANT

Les objectifs

- Comprendre les enjeux de la MIPROF
- Prendre connaissance des données principales
- Discerner une situation de conflit et une situation de violence
- Catégoriser les différents types de violences et leurs impacts sur les victimes
- Comprendre le processus et le cycle de la violence
- Comprendre et repérer les impacts sur les enfants
- Concevoir une fiche récapitulative pour prévenir ces situations

Les moyens pédagogiques

- Remise d'un dossier pédagogique
- Film mis à disposition par la MIPROF
- Powerpoint remis sous format numérique
- Animations pédagogiques / jeux collaboratifs



Programme

- La Présentation de la MIPROF et des chiffres clefs
- Les différences notables entre le conflit et la violence
- Film de la MIPROF / sensibilisation / les différentes formes de violence. Schéma du cycle de la violence
- Impacts chez les personnes victimes de violences conjugales ainsi que sur les enfants
- Partage d'outils pour accompagner au mieux ce public



INITIATION AU SNOEZELLEN

Les objectifs

- Connaître le concept Snoezelen et son intérêt dans la petite enfance
- Savoir aménager une salle et mettre en place en séance
- Ressentir les sensations d'une salle Snoezelen
- Apprendre à créer son projet

Les moyens pédagogiques

- Brainstorming
- Échanges oraux
- Travail individuel
- Vidéos
- Mise en pratique
- Découverte du matériel



Programme

- L'origine, la définition et les principes du Snoezelen, le développement de l'enfant, les sens, les émotions et les hormones
- Les différents espaces d'une salle, les règles, le matériel nécessaire, la posture de l'accompagnant, les outils de pleine conscience et l'observation
- Tester la salle
- Les idées, les étapes, difficultés et bénéfices pour la mise en place



ÉVEIL ARTISTIQUE DES TOUT PETITS

Les objectifs

- Comprendre la conception d'éveil artistique et les enjeux associés
- Se reconnecter à sa créativité spontanée et sa sensibilité artistique
- Découvrir, expérimenter et construire des propositions d'ateliers et d'installations artistiques adaptées aux tout petits
- Définir le rôle des professionnel.le.s dans leur soutien à la parentalité par l'éveil artistique

Les moyens pédagogiques

- Pédagogie active : ateliers créatifs, échanges, partages d'expériences
- Ressources pédagogiques et artistiques

Programme

- L'expérience et la notion d'esthétique et de sensible
- La sensorialité chez le tout petit
- Les besoins de découverte et d'expérimentation des jeunes enfants.
- Les postures de l'adulte dans l'activité
- La méthodologie pour la mise en place d'un atelier
- La conception de propositions artistiques
- Le concept de Santé Culturelle





ART & RÉCUP'

Les objectifs

- Développer sa créativité et sa sensibilité artistique
- Découvrir et expérimenter le matériel recyclé
- Mettre en évidence les différents apports de ces activités avec le matériel recyclé dans le développement de l'enfant
- Découvrir des propositions artistiques adaptées aux tout petits
- Mettre en place un atelier, temps d'exploration et installations artistiques avec la matière recyclée

Les moyens pédagogiques

- Pédagogie active : ateliers créatifs, échanges, partages d'expériences
- Ressources pédagogiques et artistiques

Programme

- L'expérience et la notion d'esthétique et de sensible
- Collecte de matériaux invitant à l'exploration et à la création
- Besoins de découverte et d'expérimentation des jeunes enfants
- Présentation et analyse d'installation artistique en récup'
- Les postures de l'adulte dans l'activité
- La méthodologie pour la mise en place d'un atelier
- La conception de propositions artistiques





ART & NATURE

Les objectifs

- Accompagner l'enfant dans son développement sensoriel et dans son rapport à la nature
- Se reconnecter à sa sensorialité et sa sensibilité artistique d'adulte
- Identifier les liens entre l'art et la nature
- Découvrir des propositions d'ateliers adaptés aux tout petits
- Mettre en place un atelier avec des éléments naturels en intérieur et/ou en extérieur

Les moyens pédagogiques

- Pédagogie active : ateliers créatifs, échanges, partages d'expériences
- Ressources pédagogiques et artistiques

Programme

- Redécouverte sensible et esthétique de la nature
- Collecte de matières naturelles invitant à l'exploration et à la création
- Les besoins de découverte et d'expérimentation des jeunes enfants
- Présentation et analyse d'oeuvres de land art
- Les postures de l'adulte dans l'activité
- La méthodologie pour la mise en place d'un atelier
- La conception de propositions artistiques
- La notion d'art éphémère et le lien à la photo





LA PLACE DU LIVRE DANS LE SECTEUR DE LA PETITE ENFANCE – DE LA CRÉATION DE L'ESPACE À UN USAGE QUOTIDIEN.

Les objectifs

- Déterminer la place du livre dans le développement du jeune enfant
- Découvrir les types de livres qui accompagnent les besoins du tout petit
- Identifier le livre comme objet médiateur dans la relation entre l'adulte et l'enfant
- Interpréter et faire vivre une histoire
- Ménager un espace propice à la lecture

Les moyens pédagogiques

- Pédagogie active : découvertes de livres, lectures, échanges, partages d'expériences, mise en situation
- Ressources pédagogiques et artistiques



Programme

- Découverte d'un fond de livres jeunesse variés et des différentes catégories.
- Réflexion autour du processus créatif de l'autrice-illustratrice Lucie Félix.
- Lecture de livres pour découvrir la structure narrative d'une histoire et son importance dans le développement de l'enfant.
- Expérimentations autour du livre : création d'espaces et de mises en situation pour susciter diverses interactions.
- Initiation et mise en pratique de jeux théâtraux pour animer ces lectures.



LES FONDAMENTAUX DE LA POSTURE DU MANAGER

Les objectifs

- Définir les règles de fonctionnement et fixer des objectifs pertinents
- Mobiliser les énergies individuelles des membres de l'équipe
- Adapter son management à chaque situation

Les moyens pédagogiques

- Un travail centré sur les cas pratiques des participants
- Des concepts et des outils immédiatement opérationnels.
- Un échange et un partage d'expériences sur les pratiques de fond rencontrées par les managers

Programme

- Définir les objectifs et clarifier le cadre pour orienter l'action de l'équipe
- Influencer la motivation individuelle des membres d'une équipe
- Développer des comportements de management efficaces





MOTIVATION DES ÉQUIPES

Les objectifs

- Motiver son équipe par rapport à sa mission
- Faciliter la compréhension entre les membres de l'équipe
- Optimiser la dynamique de l'équipe.

Les moyens pédagogiques

- Un travail centré sur les cas pratiques des participants
- Des concepts et des outils immédiatement opérationnels
- Un échange et un partage d'expériences sur les pratiques rencontrés par les managers

Programme

- Comprendre la théorie des motivations et mon propre profil motivationnel
- Connaître son style managérial naturel et l'adapter au profil du collaborateur
- Savoir reconnaître les motivations de ses collaborateurs pour développer une communication efficace
- Connaître les conflits potentiels selon les motivations et savoir les gérer
- Comprendre les forces d'une équipe arc-en-ciel
- Apprendre à donner une impulsion à son équipe pour créer une dynamique commune
- Cultiver le feedback positif





MANAGER : OPTIMISER LA RÉUSSITE DES TEMPS MANAGÉRIAUX

Les objectifs

- Structurer son temps de management en créant des espaces de qualité dédiés aux échanges individuels et collectifs
- Préparer et mener les rituels managériaux avec une posture adaptée (le briefing, le feedback, l'entretien individuel, la réunion d'équipe, la conduite de projet...)

Les moyens pédagogiques

- Un travail centré sur les cas pratiques des participants.
- Des concepts et des outils immédiatement opérationnels.
- Un échange et un partage d'expériences sur les pratiques de fond rencontrés par les managers.

Programme

- La structuration de son temps de management.
- La préparation et l'animation des rituels managériaux
- La réunion d'équipe



FAQ

Vous souhaitez une formation sur mesure ?

Nous pouvons venir sur site pour répondre à vos besoins spécifiques.

Une formation vous intéresse, mais la date ne vous convient pas ?

Nous organisons plusieurs sessions de formations, des dates peuvent être ajoutées.



Vous n'avez pas le montant nécessaire pour financer une formation ?

Réfléchissons ensemble à d'autres solutions de financement.

Vous préférez suivre une formation en présentiel alors qu'elle est proposée en ligne ?

C'est possible ! Dans notre centre de formation ou sur site !

CONTACT



06 50 05 41 60



coordinatrice.agatheprepa@gmail.com



37 rue Boudet 33000 Bordeaux

agatheprepa.fr



n° siret : 535 352 165 000 34