



CATALOGUE DE FORMATIONS



En 2024 prenez de la hauteur sur
votre projet petite enfance !

EN PRÉSENTIEL OU À DISTANCE TROUVER VOTRE FORMATION SUR
MESURE POUR MONTER EN COMPÉTENCES

WWW.AGATHEPREPA.FR



SOMMAIRE

01 PRÉSENTATION

Introduction	P. 1
Informations utiles	P. 2
Formations sur site	P. 3
Nos formateurs	P. 4 - 5
Les financements	P. 6

02 FORMATIONS LONGUES

CAP Accompagnant Éducatif Petite Enfance	P. 7
VAE accompagnement Livret 2	P. 8

03 FORMATIONS À LA JOURNÉE

Sommaire des formations	P. 9
-------------------------	------

04 FAQ ET CONTACT

FAQ	P. 37
Nous contacter	P. 38

INTRODUCTION

Professionnels de la petite enfance, depuis 2015, nous vous accompagnons à prendre de la hauteur sur votre quotidien. Il nous semble essentiel de mettre en lumière votre pratique en proposant des formations qui répondent à vos besoins. Notre pédagogie s'appuie sur la co-construction, le partage d'expériences et l'alliance de la théorie et de la pratique. Engagés dans la formation pour tous et "tout au long de la vie", nous souhaitons la rendre accessible à chaque individu en appliquant des tarifs raisonnables et identiques quelque soit le financement.

- ➡ **À qui s'adresse nos formations ?** À tout professionnel de la petite enfance, toute personne intéressée par le secteur de la petite enfance.
- ➡ **Aptitudes et prérequis :** Pas de prérequis. inscription administrative à valider. Pour le CAP AEPE et la VAE Les prérequis sont précisés sur notre site.
- ➡ **Délais d'accès :** formations courtes = 15 jours - formations longues = 4 mois
Au terme de la formation pensez à répondre à l'enquête satisfaction.
- ➡ **Répondre à vos BESOINS :** notre priorité est de nous adapter à vos besoins respectifs, vous pouvez nous contacter pour que nous identifions ensemble les possibilités.

<https://agatheprepa.fr>



■ ■ RÉPUBLIQUE FRANÇAISE

La certification qualité a été délivrée au titre des catégories d'actions suivantes : actions de formations, VAE.

INFORMATIONS UTILES



Formations à distance



Formations en présentiel



Bordeaux centre à 2 minutes de la place des Quinconces

Les formations se déroulent à distance ou en présentiel
📍 au 37 rue Boudet à Bordeaux.

Accessibilité : Contactez le centre de formation pour connaître les aménagements possibles.

Modalités d'inscription :

Contactez Virginie Balat, coordinatrice pédagogique



coordinatrice.agatheprepa@gmail.com

📞 06 50 05 41 60

● FORMATION SUR SITE

Toutes les formations proposées dans ce catalogue peuvent être proposées au sein de votre structure.



Rencontrons nous, pour :

- Analyser et définir vos besoins.
- Cibler les objectifs de la formation.
- Vous proposer des formations en tenant compte des spécificités de votre établissement et des besoins de chacun.

L'ÉQUIPE



Virginie

- Responsable de formation (formation continue - formation alternance)
- Coordinatrice pédagogique.
- Responsable pôle VAE



Cyrielle

- Formatrice (CAP AEPE)
- Pôle partenariat
- Responsable CAP en ligne
- Chargée de clientèle Safari Kids



Camille

- Référente technique micro-crèche "10 petits doigts".
- Responsable réseaux
- Formatrice (création formation ponctuelle, CAP AEPE...)



Lucie

- Référente santé, référente technique micro-crèche "10 petits orteils".
- Formatrice et référente handicap
- Pôle partenariat



NOS FORMATEURS PARTENAIRES

Professionnels expérimentés, spécialisés dans leur domaine d'intervention et partenaires d'Agathe Prépa depuis plusieurs années.



Eléonore DELGADO

Psychologue, spécialisée dans le développement de l'enfant.



Patrice CARILLO

Interprète professionnel et formateur en langue des signes françaises.



Sylvie THEPOT

Coach professionnelle - formatrice en management et communication.



Laetitia BIELKA

Formatrice et Consultante en développement durable.



Léa JEUNE

Adjointe de direction Safari Kids, formatrice ergonomie et bonnes postures.



Raphaëlle LESEL

Éducatrice de jeune enfance de formation et formatrice portage.



Audrey VALENSI

Animatrice d'ateliers et fondatrice du festival Hopla.



Gaëlle GARAU

Animatrice d'ateliers pour parents et professionnel.le.s



Audrey BERNARD

Kinésithérapeute et prévention plagiocéphalie.

ENVIE DE NOUS REJOINDRE ?

CONTACTEZ-NOUS

FINANCEMENTS

CPF

Vous avez travaillé au moins 1 an, consultez votre compte formation. Certaines formations sont éligibles au CPF.



OPCO

Vous êtes salarié, rapprochez vous de votre employeur. Des financements sont possibles par les OPCO.



PÔLE EMPLOI

Vous êtes demandeur d'emploi, inscrit à pôle emploi, parlez-en à votre conseiller. Nous pouvons envoyer un devis directement sur le site de pôle emploi.



LA RÉGION

Dans le cadre d'une reconversion professionnelle, la région peut financer vos formations. Rapprochez vous de votre région.



FINANCEMENT PERSONNEL

Plusieurs facilités de paiements possibles.



FRANCE VAE

Nouveau financement à venir pour janvier 2024.



0 € de
reste à charge



Pour la majorité des
apprenants Agathe Prepa

LE CAP AEPE



ACCOMPAGNANT ÉDUCATIF PETITE ENFANCE



Le CAP AEPE est le premier niveau de qualification du secteur de la petite enfance.

Le titulaire de ce diplôme est un professionnel qualifié qui exerce ses activités auprès de l'enfant de moins de six ans, dans le souci constant du respect de ses besoins, de ses droits et de son individualité.

Il participe avec les autres professionnels, à la construction de l'identité et à l'épanouissement de l'enfant dans le respect des choix des parents, premiers éducateurs de l'enfant.

Il établit avec les enfants et les parents une relation de confiance et crée les conditions nécessaires à un accueil et un accompagnement de qualité.



04/09/23

30/06/24



1490 €

Gratuite pour la formation en alternance



Objectif : préparation aux épreuves EP1- EP2- EP3 du CAP AEPE

Contenu : Programme disponible sur notre site



Les moyens pédagogiques varient en fonction de la formule choisie, possibilité de passer le CAP AEPE :

- ALTERNANCE, formation rémunérée.
- EN LIGNE, avec un suivi personnalisé.

ACCOMPAGNEMENT VAE

AUXI PUER – CAP AEPE – EJE



La Validation des Acquis de l'Expérience (VAE) est un droit qui vous permet de faire reconnaître vos compétences acquises au cours d'une activité salariée ou non (bénévolat par exemple) en lien avec le diplôme visé.

Objectifs : Agathe Prepa vous propose un accompagnement pour préparer votre dossier (livret 2) de VAE et l'entretien avec le jury, pour toutes certifications en lien avec la petite enfance.

Programme disponible sur notre site : <https://agatheprepa.fr>



Inscription possible
tout au long de
l'année



Tarif : modulable
Financements possibles
(OPCO, pôle emploi,
Région...)

L'accompagnement se fait en présentiel : entretien individuel, et échange de pratiques en groupe.

Flashez le QR CODE pour
accéder au site Légifrance



FORMATION SUR SITE



Formations à distance

7 h - 140 € HT

14h - 280 € HT

- P. 10 - La place du professionnel au domicile des familles.
- P. 11 - Sensibilisation aux violences conjugales et conséquences sur l'enfant.
- P. 12 - Devenir maître d'apprentissage.
- P. 13 - Le numérique les écrans et les enfants.
- P. 14 - Comprendre la théorie de l'attachement pour un accueil de qualité.
- P. 15 - Sensibilisation à la maltraitance infantile.



Formations en présentiel

- P. 16 - La diversification alimentaire menée par l'enfant , alimentation autonome.
- P. 17 - Initiation au Snoezelen.
- P. 18 - Sensibilisation au monde des malentendants et à la langue des signes française.
- P. 19 - Éveil artistique des tout petits.
- P. 20 - Art & Récup.
- P. 21 - Art & Nature.
- P. 22 - Prévention de la plagiocéphalie.
- P. 23 - Communication bienveillante.
- P. 24 - Ateliers Faber & Mazlish.
- P. 25 - Les stéréotypes de genre dans la petite enfance.
- P. 26 - Posture et conseils pour une ergonomie adaptée.
- P. 27 - Activités éco responsables adaptées aux besoins de l'enfant.
- P. 28 - Les enjeux du développement durable dans le secteur de la petite enfance.
- P. 29 - Bébé signe.
- P. 30 - Neurosciences et développement.
- P. 31 - Portage.
- P. 32 - Les fondamentaux de la posture du manager.
- P. 33 - Motivation des équipes.
- P. 34 - Manager : optimiser la réussite des temps.
- P. 35 - Le terrible two, mythe ou réalité ?



LA PLACE DU PROFESSIONNEL AU DOMICILE DES FAMILLES

Les objectifs

- Connaître les missions d'un intervenant à domicile
- Adapter sa communication
- Anticiper et préparer une journée d'intervention en respectant le rythme et les besoins des enfants
- Prendre en compte le contexte d'intervention

Les moyens pédagogiques

- Formation en présentiel ou en ligne
- Remise d'un support pédagogique
- Mises en situation
- Auto-évaluation



Programme

- Découverte du contexte du lieu d'accueil
- Les collaborateurs
- Les missions du poste d'intervenant(e)
- Les outils proposés pour exercer son activité
- Rythmer sa journée, en fonction des besoins de l'enfant
- Trouver sa place et son identité professionnelle



SENSIBILISATION AUX VIOLENCES CONJUGALES ET CONSÉQUENCES SUR L'ENFANT.

Les objectifs

- Comprendre les enjeux de la MIPROF
- Prendre connaissance des données principales
- Discerner une situation de conflit et une situation de violence
- Catégoriser les différents types de violences et leurs impacts sur les victimes
- Comprendre le processus et le cycle de la violence
- Comprendre et repérer les impacts sur les enfants
- Concevoir une fiche récapitulative pour prévenir ces situations

Les moyens pédagogiques

- Remise d'un dossier pédagogique
- Film mis à disposition par la MIPROF
- Powerpoint remis sous format numérique
- Animations pédagogiques / jeux collaboratifs



Programme

- La Présentation de la MIPROF et des chiffres clefs
- Les différences notables entre le conflit et la violence
- Film de la MIPROF / sensibilisation / les différentes formes de violence. Schéma du cycle de la violence
- Impacts chez les personnes victimes de violences conjugales ainsi que sur les enfants
- Partage d'outils pour accompagner au mieux ce public



DEVENIR MAÎTRE D'APPRENTISSAGE

Les objectifs

- Comprendre son rôle de tuteur
- Proposer un accueil de qualité
- Transmettre les savoirs nécessaires
- Avoir une communication adaptée
- Savoir évaluer/mesurer les acquis

Les moyens pédagogiques

- Formation en ligne
- Remise d'outils pédagogiques pour l'accompagnement
- Podcast
- Vidéos



Programme

- Fonction et mission du tuteur
- Communiquer / Instaurer un cadre et un climat de confiance
- Écoute et discrétion professionnelle
- Comprendre les formations professionnelles
- Accompagner l'apprenant dans son parcours de formation
- Mesurer les progressions
- Les écrits professionnels/ bilan



LE NUMÉRIQUE, LES ÉCRANS ET LES ENFANTS

Les objectifs

- Réfléchir aux enjeux et à l'impact des écrans sur l'enfant pour proposer un accueil et une utilisation adaptée à l'âge
- S'inscrire dans une démarche de sensibilisation et de prévention auprès des enfants et de leurs parents
- Sensibiliser à l'usage d'internet et au cyber harcèlement



Les moyens pédagogiques

- Alternance de supports théoriques et d'exercices ludico-pratiques
- Partage d'expériences
- Animations pédagogiques
- Remise d'un support: "Quel écran pour quel âge" ?

Programme

- La place du numérique dans notre société
- Présentation des enjeux de l'exposition des enfants à des écrans
- Comment permettre à l'enfant d'avoir une utilisation des écrans adaptée ? Internet et le cyber harcèlement
- Quel(s) écran(s) et quelle durée à quel âge ?



COMPRENDRE LA THÉORIE DE L'ATTACHEMENT POUR UN ACCUEIL DE QUALITÉ

Les objectifs

- Définir la notion et être informé des précurseurs
- Identifier les différents types d'attachement
- Adapter, concevoir et développer un cadre favorisant l'attachement
- Mobiliser les nouvelles compétences pour accompagner les parents

Les moyens pédagogiques

- Apports théoriques
- Supports visuels et écrits, ITW
- Jeux, brainstorming



Programme

- Introduction, définir l'attachement, les précurseurs de cette théorie
- Les systèmes qui co-construisent l'attachement, les types d'attachement
- Les modèles internes opérants, la théorie en pratique et conclusion



PRÉVENTION ET SENSIBILISATION À LA MALTRAITANCE INFANTILE

Les objectifs

- Définir et repérer les signes des douces violences, négligences et des maltraitements
- Connaître les conséquences de ces dernières
- Agir et alerter en fonction des signes repérés

Les moyens pédagogiques

- Apports théoriques
- Supports visuels et écrits, ITW
- Jeux, brainstorming



Programme

- Introduction, chiffres clefs et état des lieux du sujet en France
- Définitions, signes et conséquences des douces violences/négligences/maltraitements
- Apprendre comment agir et alerter les autorités compétentes tout en prenant connaissance du cadre législatif
- Approfondir pour pouvoir nuancer sa vie professionnelle et personnelle afin de prendre le recul nécessaire



DIVERSIFICATION ALIMENTAIRE MENÉE PAR L'ENFANT (DME) ALIMENTATION AUTONOME

Les objectifs

- Découvrir la diversification alimentaire menée par l'enfant ainsi que l'alimentation autonome
- Connaître les recommandations en matière de sécurité alimentaire de manière générale
- Se familiariser avec "l'esprit" DME dans son ensemble
- Construire ses menus de manière sécuritaire et adaptés aux besoins.

Les moyens pédagogiques

- Apports théoriques
- Supports vidéos et papiers
- Présentation des matériels
- Mise en pratique et co-construction de menus

Programme

- L'alimentation des bambins
- Sécurité physique, physiologique et sanitaire
- Matériels nécessaires
- Généralités sur les repas
- Les différentes étapes
- Astuces organisations...





INITIATION AU SNOEZELLEN

Les objectifs

- Connaître le concept Snoezelen et son intérêt dans la petite enfance
- Savoir aménager une salle et mettre en place en séance
- Ressentir les sensations d'une salle Snoezelen
- Apprendre à créer son projet

Les moyens pédagogiques

- Brainstorming
- Échanges oraux
- Travail individuel
- Vidéos
- Mise en pratique
- Découverte du matériel



Programme

- L'origine, la définition et les principes du Snoezelen, le développement de l'enfant, les sens, les émotions et les hormones
- Les différents espaces d'une salle, les règles, le matériel nécessaire, la posture de l'accompagnant, les outils de pleine conscience et l'observation
- Tester la salle
- Les idées, les étapes, difficultés et bénéfices pour la mise en place



LSF : LANGUE DES SIGNES FRANÇAISE

Les objectifs

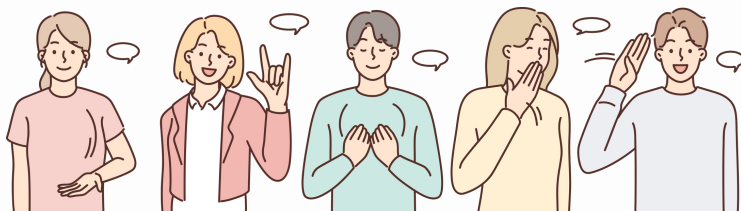
- Sensibiliser au monde des malentendants et à la langue des signes française.

Les moyens pédagogiques

- Supports illustrés
- Mises en situation
- Apport théorique et mise en pratique

Programme

- Tour de table - Histoire des malentendants.
- Les étapes de la reconnaissance de la Langue des Signes.
- Représentations et difficultés sourds/entendants.
- L'humour, les productions culturelles.
- Apprentissage de la dactylogologie (alphabet et chiffres)
- Initiation à la Langue des Signes
- Expression corporelle Mains Bras Visage
- Connaissance des cinq paramètres de la langue des signes- introduction progressive aux signes.
- Apprentissage des premiers éléments de vocabulaire de la vie courante.





ÉVEIL ARTISTIQUE DES TOUT PETITS

Les objectifs

- Comprendre la conception d'éveil artistique et les enjeux associés
- Se reconnecter à sa créativité spontanée et sa sensibilité artistique
- Découvrir, expérimenter et construire des propositions d'ateliers et d'installations artistiques adaptés aux tout petits
- Définir le rôle des professionnel.le.s dans leur soutien à la parentalité par l'éveil artistique

Les moyens pédagogiques

- Pédagogie active : ateliers créatifs, échanges, partages d'expériences
- Ressources pédagogiques et artistiques



Programme

- L'expérience et la notion d'esthétique et de sensible
- La sensorialité chez le tout petit
- Les besoins de découverte et d'expérimentation des jeunes enfants.
- Les postures de l'adulte dans l'activité
- La méthodologie pour la mise en place d'un atelier
- La conception de propositions artistiques
- Le concept de Santé Culturelle



ART & RÉCUP'

Les objectifs

- Développer sa créativité et sa sensibilité artistique
- Découvrir et expérimenter le matériel recyclé
- Mettre en évidence les différents apports de ces activités avec le matériel recyclé dans le développement de l'enfant
- Découvrir des propositions artistiques adaptés aux tout petits
- Mettre en place d'un atelier, de temps d'exploration et d'installations artistiques avec la matière recyclée

Les moyens pédagogiques

- Pédagogie active : ateliers créatifs, échanges, partages d'expériences
- Ressources pédagogiques et artistiques

Programme

- L'expérience et la notion d'esthétique et de sensible
- Collecte de matériaux invitant à l'exploration et à la création
- Besoins de découverte et d'expérimentation des jeunes enfants
- Présentation et analyse d'installation artistique en récup'
- Les postures de l'adulte dans l'activité
- La méthodologie pour la mise en place d'un atelier
- La conception de propositions artistiques





ART & NATURE

Les objectifs

- Accompagner l'enfant dans son développement sensoriel et dans son rapport à la nature
- Se reconnecter à sa sensorialité et sa sensibilité artistique d'adulte
- Identifier les liens entre l'art et la nature
- Découvrir des propositions d'ateliers adaptés aux tout petits
- Mettre en place un atelier avec des éléments naturels en intérieur et/ou en extérieur

Les moyens pédagogiques

- Pédagogie active : ateliers créatifs, échanges, partages d'expériences
- Ressources pédagogiques et artistiques

Programme

- Redécouverte sensible et esthétique de la nature
- Collecte de matières naturelles invitant à l'exploration et à la création
- Les besoins de découverte et d'expérimentation des jeunes enfants
- Présentation et analyse d'oeuvres de land art
- Les postures de l'adulte dans l'activité
- La méthodologie pour la mise en place d'un atelier
- La conception de propositions artistiques
- La notion d'art éphémère et le lien à la photo





PRÉVENTION DE LA PLAGIOCÉPHALIE

Les objectifs

- Connaître la physiopathologie de la plagiocéphalie et ses conséquences
- Savoir dépister un bébé présentant un torticolis, une plagiocéphalie, une attitude préférentielle
- Sensibiliser les parents et les orienter quand cela est nécessaire
- Avoir une boîte à outils pour accompagner bébé lors de son accueil

Les moyens pédagogiques

- Formation en présentiel
- Remise d'un support pédagogique synthétisant la formation et d'un plan d'action
- Analyse vidéo : travail d'observation en groupe
- Ateliers pratiques

Programme

- Physiopathologie de la plagiocéphalie
- Rôle du professionnel de la petite enfance dans le dépistage précoce et dans l'accompagnement du bébé présentant une plagiocéphalie
- Rôle de la motricité libre dans l'accompagnement d'un bébé présentant une plagiocéphalie
- Apprendre à dépister : visionnage de vidéos
- Ateliers pratiques





COMMUNICATION BIENVEILLANTE

Les objectifs

- Comprendre les enjeux d'une communication violente
- Apprendre à mieux communiquer, de manière empathique et authentique
- Prendre conscience de ses émotions et de celles des autres

Les moyens pédagogiques

- Fiches supports
- Mises en situations
- Cahier de gratitude et d'auto-empathie

Programme

- Repérer ce qui fait obstacle à la communication
- Qu'est ce qui peut être source de violence ?
- Comment réagir face à une agression ?
- Qu'est ce qui se joue quand une personne, un enfant est en colère ?
- Les quatre façons de réagir face à un comportement agressif
- le bonhomme de la colère
- Auto empathie et reflet empathique
- Écoute active et OSBD
- les besoins
- le dialogue





ATELIERS FABER ET MAZLISH "PARLER POUR QUE LES ENFANTS ÉCOUTENT..."

Les objectifs

- Comprendre les méthodes actuelles et leurs limites
- Analyser les difficultés de communication avec l'enfant
- Prendre connaissance des outils proposés et les mettre en pratique

Les moyens pédagogiques

- Livre "parler pour que les enfants écoutent, écouter pour que les enfants parlent"
- Cahier de travail individuel "parler pour que les enfants écoutent"
- Partage d'expériences

Programme

- Accompagner les enfants dans l'appréciation des émotions & des sentiments
- Susciter la coopération
- Remplacer la punition
- Encourager l'autonomie
- Savoir utiliser les compliments descriptifs
- Se dégager des étiquettes





LES STÉRÉOTYPES DE GENRE DANS LA PETITE ENFANCE

Les objectifs

- Prendre conscience de l'existence et de la présence des stéréotypes de genre
- Réfléchir aux conséquences chez l'enfant de l'exposition à ces stéréotypes
- Réfléchir à des moyens concrets de lutter contre eux

Les moyens pédagogiques

- Formation en présentiel
- Supports vidéo
- Partage d'expérience
- Co-construction de pratiques plus adaptées



Programme

- Établir une définition des stéréotypes de genre.
- Identifier les stéréotypes de genre les plus répandus dans le milieu de la petite enfance.
- Réfléchir à la (re)formulation de certaines phrases prononcées automatiquement.
- Travail de groupe sur un projet fictif d'aménagement d'un EAJE.



POSTURE ET CONSEILS POUR UNE ERGONOMIE ADAPTÉE

Les objectifs

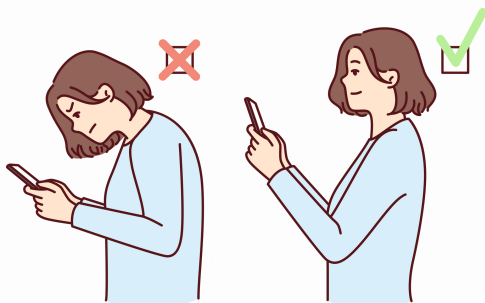
- Avoir connaissance des bonnes postures
- Assimiler des exercices simples pour prévenir les risques physiques.

Les moyens pédagogiques

- Remise d'un dossier pédagogique, méthode active, jeux, partage d'expériences, bonnes pratiques, co-construction d'une routine d'exercices et postures pour préserver sa santé physique.

Programme

- Cet atelier permet d'identifier les situations à risque, d'adapter les mouvements ainsi que la posture pour limiter et réduire les douleurs liées au métier. Plusieurs exercices d'étirements, de renforcement réalisables sans matériel spécifique sont présentés, pratiqués et proposés en routine quotidienne.





ACTIVITÉS ÉCO RESPONSABLES ADAPTÉES AUX BESOINS DE L'ENFANT

Les objectifs

- Sensibiliser l'enfant à l'environnement en adaptant sa posture d'adulte
- Savoir profiter du potentiel de son environnement extérieur proche
- Créer des activités à moindre coût en utilisant des éléments naturels ou de récupération

Les moyens pédagogiques

- Pédagogie active : ateliers ludiques et participatifs, sortie nature, fabrication de matériel pédagogique à destination des enfants, partage de pratiques
- Livret d'apprentissage + livret d'activités
- Accès à des ressources complémentaires en fonction des besoins

Programme

- Comprendre les apports de l'environnement dans le développement global de l'enfant, son imagination et sa créativité : étude des différents mouvements pédagogiques plaçant la nature au cœur du développement de l'enfant
- Sortie nature pour découvrir comment exploiter au mieux son environnement proche, création participative sur place d'un livret d'activités en extérieur
- Création de rituels nature
- Fabrication de jeux et d'ateliers artistiques à l'aide d'éléments de récupération
- Découverte de recettes avec des ingrédients naturels





LES ENJEUX DU DÉVELOPPEMENT DURABLE DANS LE SECTEUR DE LA PETITE ENFANCE

Les objectifs

- S'engager à titre personnel dans un monde plus durable
- Identifier les domaines de la petite enfance dans lesquels agir durablement
- Sensibiliser l'enfant à l'environnement

Les moyens pédagogiques

- Pédagogie active : ateliers ludiques et participatifs, coconstruction des savoirs, partage de pratiques, quizz
- Accès à des ressources complémentaires en fonction des besoins

Programme

- Jeu « Eco-challenge » : Découverte des solutions les plus efficaces au plan individuel et collectif pour contribuer à un monde plus durable
- Atelier collaboratif « un problème – une solution » pour identifier les enjeux de santé environnementale au sein du domaine de la petite enfance et trouver des solutions adaptées aux problématiques
- Prise en compte de la nature dans le développement de l'enfant grâce à l'étude de différents mouvements pédagogiques, premières pistes d'activités à faire avec les enfants





BÉBÉ SIGNE

Les objectifs

- Connaître l'origine de l'outil et comprendre son intérêt
- Savoir mettre en place l'outil
- Connaître l'histoire des sourds, les paramètres d'un signe et les signes des besoins, du quotidien, des émotions et ressentis
- Savoir comment sensibiliser les parents et pérenniser l'outil

Les moyens pédagogiques

- Brainstorming
- Échanges oraux
- Travail en petits groupes
- Vidéos
- Mise en pratique : jeux, comptines et histoires



Programme

- De l'Amérique à la France, l'intérêt pour l'enfant et le professionnel
- La posture adéquate, les règles d'or et les dérives
- L'histoire de la culture sourde, les paramètres d'un signe, présentation des signes
- Comment et pourquoi informer les parents et comment pérenniser l'outil



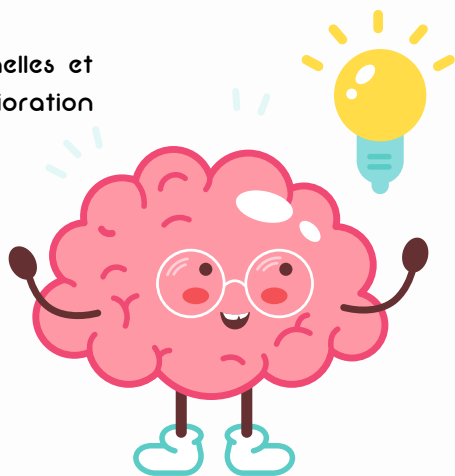
NEUROSCIENCES ET DÉVELOPPEMENT

Les objectifs

- Connaître le développement du cerveau de l'enfant
- Comprendre l'enjeu du stress et des tempêtes émotionnelles sur le cerveau du jeune enfant
- Analyser ses pratiques professionnelles et mettre en place des axes d'amélioration au regard des neurosciences

Les moyens pédagogiques

- Diaporama
- Méthode de participation active
- Mise en situation
- Partage d'expériences



Programme

- Le développement cérébral de l'enfant
- Les spécificités cérébrales du tout petit
- Les facteurs de risques et de protection chez l'enfant
- Les enjeux de la communication, du jeu et de l'aménagement de l'espace chez l'enfant.



PORTAGE

Les objectifs

- Accompagner et comprendre le besoin affectif de l'enfant
- Connaître le développement psychomoteur du jeune enfant et de ses besoins
- Utiliser des techniques de portage à bras physiologique pour l'enfant et le professionnel
- Connaître les différents outils de portage dans l'accompagnement du jeune enfant et savoir les mettre en pratique en tant que professionnel

Les moyens pédagogiques

Apport théorique et mise en pratique



Programme

- Identifier et connaître l'intérêt du portage comme base à la sécurité affective du jeune enfant
- Découvrir l'outil de portage comme atout quotidien professionnel
- Connaître et comprendre le portage physiologique
- Connaître les différents outils de portage dans l'accompagnement du jeune enfant et savoir les mettre en pratique



LES FONDAMENTAUX DE LA POSTURE DU MANAGER

Les objectifs

- Définir les règles de fonctionnement et fixer des objectifs pertinents
- Mobiliser les énergies individuelles des membres de l'équipe
- Adapter son management à chaque situation

Les moyens pédagogiques

- Un travail centré sur les cas pratiques des participants
- Des concepts et des outils immédiatement opérationnels.
- Un échange et un partage d'expériences sur les pratiques de fond rencontrés par les managers

Programme

- Définir les objectifs et clarifier le cadre pour orienter l'action de l'équipe
- Influencer la motivation individuelle des membres d'une équipe
- Développer des comportements de management efficaces





MOTIVATION DES ÉQUIPES

Les objectifs

- Motiver son équipe par rapport à sa mission
- Faciliter la compréhension entre les membres de l'équipe
- Optimiser la dynamique de l'équipe.

Les moyens pédagogiques

- Un travail centré sur les cas pratiques des participants
- Des concepts et des outils immédiatement opérationnels
- Un échange et un partage d'expériences sur les pratiques de fond rencontrés par les managers

Programme

- Comprendre la théorie des motivations et mon propre profil motivationnel
- Connaître son style managérial naturel et l'adapter au profil du collaborateur
- Savoir reconnaître les motivations de ses collaborateurs pour développer une communication efficace
- Connaître les conflits potentiels selon les motivations et savoir les gérer
- Comprendre les forces d'une équipe arc-en-ciel
- Apprendre à donner une induction à son équipe pour créer une dynamique commune
- Cultiver le feedback positif





MANAGER : OPTIMISER LA RÉUSSITE DES TEMPS MANAGÉRIAUX

Les objectifs

- Structurer son temps de management en créant des espaces de qualité dédiés aux échanges individuels et collectifs
- Préparer et mener les rituels managériaux avec une posture adaptée (le briefing, le feedback, l'entretien individuel, la réunion d'équipe, la conduite de projet...)

Les moyens pédagogiques

- Un travail centré sur les cas pratiques des participants.
- Des concepts et des outils immédiatement opérationnels.
- Un échange et un partage d'expériences sur les pratiques de fond rencontrés par les managers.

Programme

- La structuration de son temps de management.
- La préparation et l'animation des rituels managériaux
- La réunion d'équipe





LE TERRIBLE TWO, MYTHE OU RÉALITÉ ?

Les objectifs

- Comprendre les étapes du développement de l'enfant et le passage des 2 ans
- S'outiller pour accompagner l'enfant vers la confiance, l'autonomie et la gestion des émotions
- Poser un cadre avec bienveillance
- Travailler sa posture professionnelle

Les moyens pédagogiques

- Formation en présentiel
- Travail de groupe/frise collaborative
- Mises en situations avec réponses collectives
- Création d'outils

Programme

- Redéfinir la notion de terrible two
- Retracer les grandes étapes du développement affectif et émotionnel de l'enfant de 0 à 3 ans
- Gestion des émotions des enfants
- Création d'outils pour accompagner l'enfant vers l'identification et l'acceptation de ses émotions.
- Mise en situation : poser un cadre de façon bienveillante



FAQ

Vous souhaitez une formation sur mesure ?

Nous pouvons venir sur site pour répondre à vos besoins spécifiques.

Une formation vous intéresse, mais la date ne vous convient pas ?

Nous organisons plusieurs sessions de formations, des dates peuvent être ajoutées.



Vous n'avez pas le montant nécessaire pour financer une formation ?

Réfléchissons ensemble à d'autres solutions de financement.

Vous préférez suivre une formation en présentiel alors qu'elle est proposée en ligne ?

C'est possible ! Dans notre centre de formation ou sur site !

CONTACT



06 50 05 41 60



coordinatrice.agatheprepa@gmail.com



37 rue Boudet 33000 Bordeaux

agatheprepa.fr

